

# Wandeling in Saint-Émilion

## Wat ?

Zelf-gegidste wandeling door het door UNESCO geklasseerd Saint-Émilion langs:

- Les Grandes Murailles
- Église Monolithique
- Porte de la Cadène
- Cloître des Cordeliers
- Porte Brunet
- Fontaine du Roi
- La Tour du Roy
- Couvent des Ursilines
- Église Catholique Collégiale

**Adres:** Saint-Emilion

Parkeren bij Les Grandes Murailles (Parking Villemaurine, Espace Gaudet of Avenu du 8 Mai 1945)

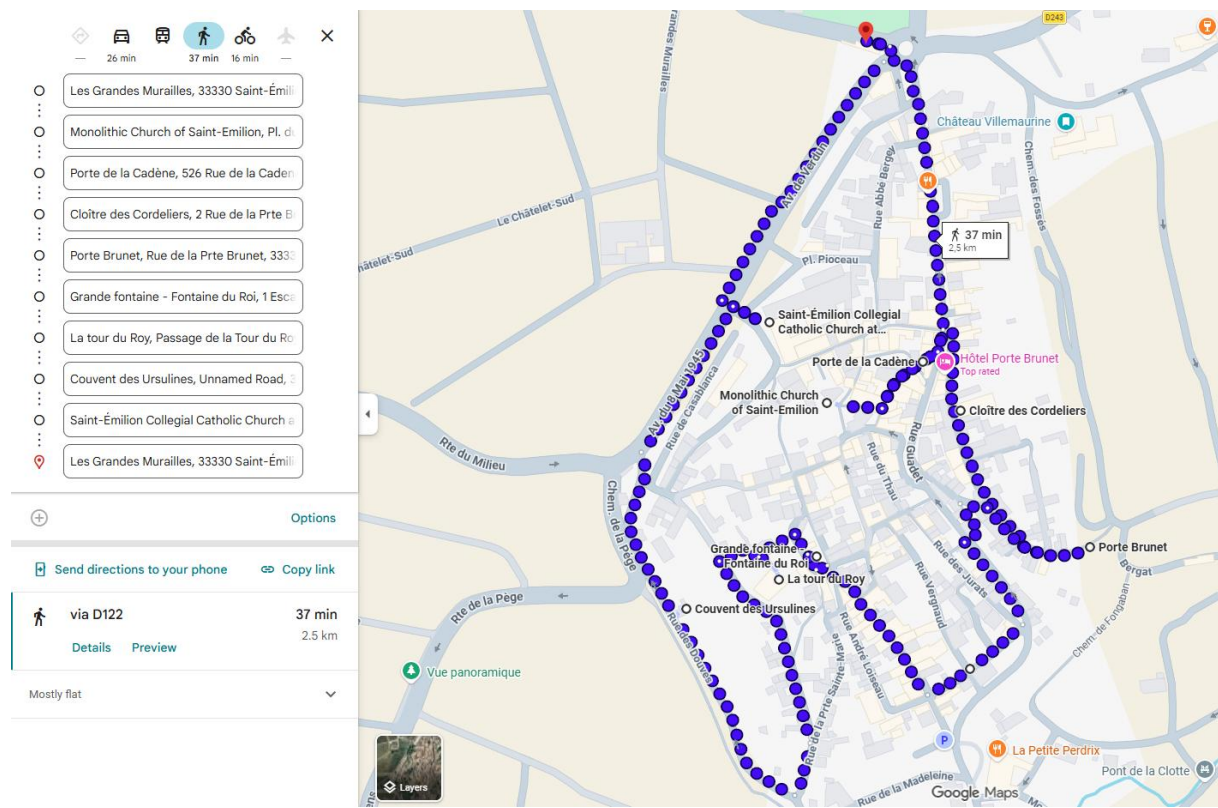
## Info :

<https://maps.app.goo.gl/pMFV7uN1Hvjvxxmf9>

**Openingsuren:** 24u/24u.

**Tip:** deze wandeling gaat hand in hand met de door ons georganiseerde gezamenlijke pique nique in de cloître des cordeliers.

**Kostprijs:** /





*Les Grandes Murailles*





*Église Monolithique*



*Porte de la Cadène*



*Cloître des Cordeliers*



*Porte Brunet*



*Fontaine du Roi*



*La Tour du Roy*



*Couvent des Ursulines*



*Église Catholique Collégiale*