

Ornithologisch Reservaat in Teich

Wat ?

Natuurreservaat, vogelreservaat.

Het vogelreservaat Teich ligt aan een van de belangrijkste migratieroutes ter wereld en is een essentiële tussenstop voor honderdduizenden trekvogels. Elk seizoen brengt zijn eigen soorten met zich mee. Gelegen op het kruispunt van bos, moeras en lagune, heeft het gebied tot nu toe meer dan 320 vogelsoorten gehuisvest, waarvan de meeste samenleven afhankelijk van het ritme van de getijden.

Een grote wandeling in het natuurpark duurt 3 à 4 uur, voor 6 km. Je kan ook de kleine wandeling van een tweetal kilometer doen.

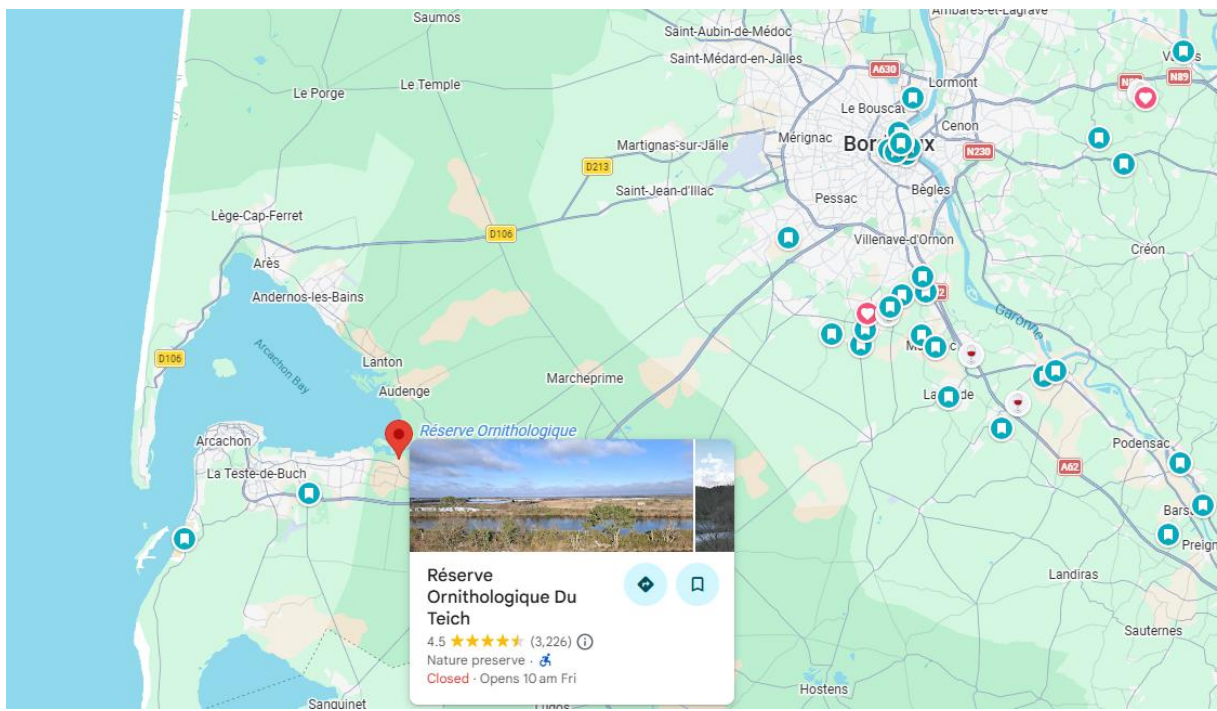
Adres: Rue du Port, Le Teich

+33 5 24 73 37 33

Info : <https://www.reserve-ornithologique-du-teich.com/>

Openingsuren: 10u – 20u.

Kostprijs: Maximaal 9,90 € p.p.





4h de visite en moyenne.

Apportez vos jumelles
sinon vous pourrez en louer à l'accueil.

Au rythme des marées
la diversité et le nombre d'oiseaux varient. Rien n'est garanti mais un calendrier des **horaires favorables** est disponible sur notre site internet.

6 km de sentier en forme de boucle.

4 saisons
Nous vous conseillons de revenir à différentes périodes de l'année et de la vie des oiseaux.

Dernières entrées **1h30** avant la fermeture